

HiTiN Sp. z o. o.



40 – 432 Katowice,
ul. Szopienicka 62 C
tel/fax.: +48 (32) 353 41 31
+ 48 (32) 601 20 60
Model systemu: PN-EN ISO 9001:2015

www.hitin.pl

WSKAŹNIK POMOCNICZY TEMPERATURY

WTT 8a



Katowice, 2019r.

1. Wstęp.

Wskaźnik pomocniczy WTT 8a przeznaczony jest wyłącznie do współpracy z przekaźnikiem RTT 8 wyposażonym w opcjonalne wyjście do wskaźnika zewnętrznego. Współpraca WTT 8a z innymi układami może spowodować jego uszkodzenie.

2. Dane techniczne:

Napięcie zasilania:	12V DC z układu RTT 8
Pobór prądu:	ok. 100 mA
Wymiary zewnętrzne:	wg. rysunku 2
Mocowanie:	w wyciętym otworze obudowy szafki (wg. rys. 2)
Stopień ochrony:	IP 20
Temperatura pracy:	-25°C do +45°C
Zakres wskazań:	+10°C do +250°C
Waga:	ok. 0,5 kg

3. Instalowanie:

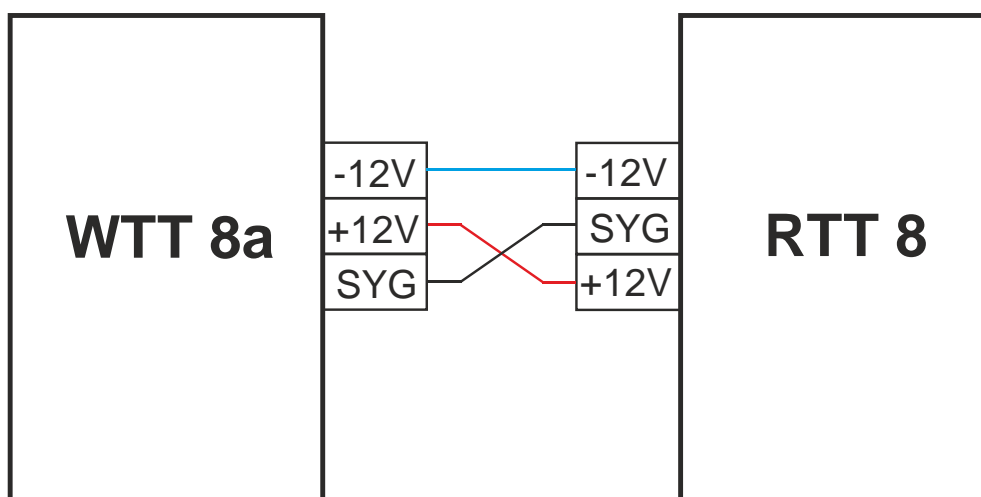
Układ należy zamocować mechanicznie w wyciętym w obudowie szafy lub blasze otworze. Zamocować układ WTT 8a dwoma dostarczonymi śrubami specjalnymi.

Połączyć układ elektrycznie z układem RTT 8 za pomocą 3 żyłowego przewodu o przekroju 1 do 1,5 mm². Przewody połączyć zgodnie z opisem na ściance tylnej WTT 8a i układu RTT 8 (odpowiednio ze sobą zaciski +12V, -12V oraz SYG)

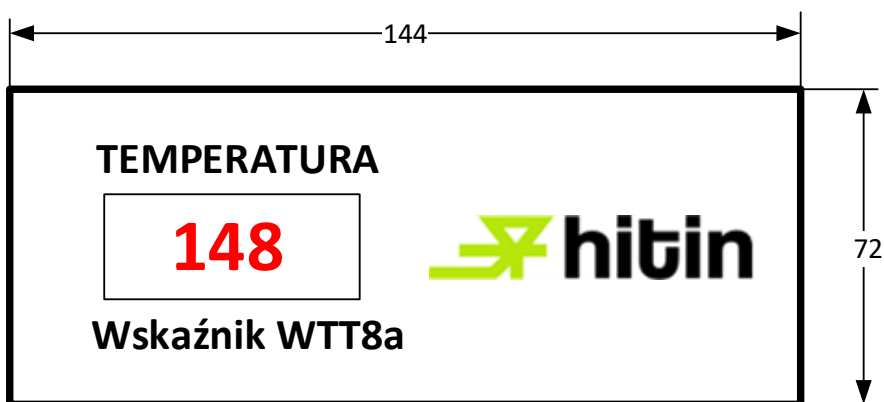
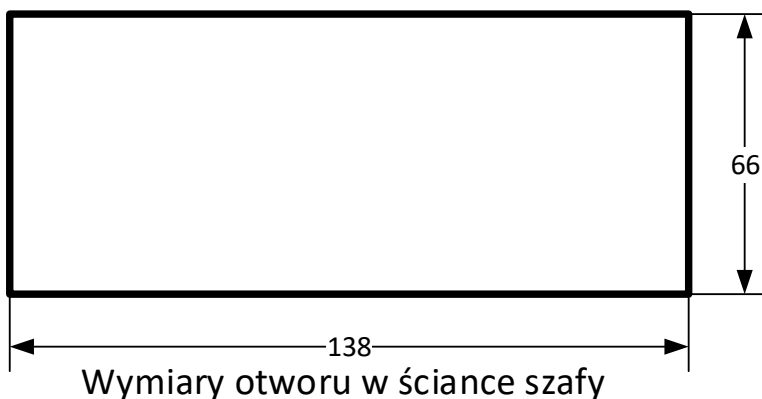
Dopuszczalna odległość połączenia 15 mb przewodu.

Układ po zainstalowaniu nie wymaga regulacji.

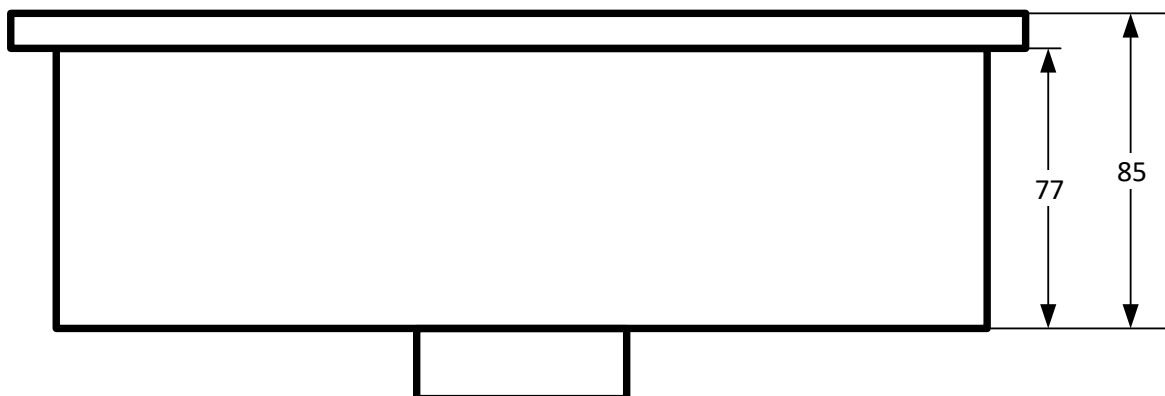
Aby zwiększyć dokładność wskazań układy WTT 8a są przeznaczone do współpracy z konkretnym egzemplarzem układu RTT 8 (numer układu do współpracy podany jest w świadectwie sprawdzenia oraz na tabliczce znamionowej układu). Połączenie układu z innym układem RTT 8 jest możliwe, jednak nie będzie ono optymalne.



Rys. 1 – Połączenia pomiędzy układem RTT 8 i WTT 8a



Widok układu z przodu i z boku



Rys. 2 – Wymiary wskaźnika WTT 8a oraz otworu montażowego.