

**HiTiN** Sp. z o. o.



40 – 432 Katowice,  
ul. Szopienicka 62 C  
tel/fax.: +48 (32) 353 41 31  
+ 48 (32) 601 20 60  
Model systemu: PN-EN ISO 9001:2015

[www.hitin.pl](http://www.hitin.pl)

---

# WSKAŹNIK POMOCNICZY TEMPERATURY

## WTT 8c



*Katowice, 2019r.*

### 1. Wstęp.

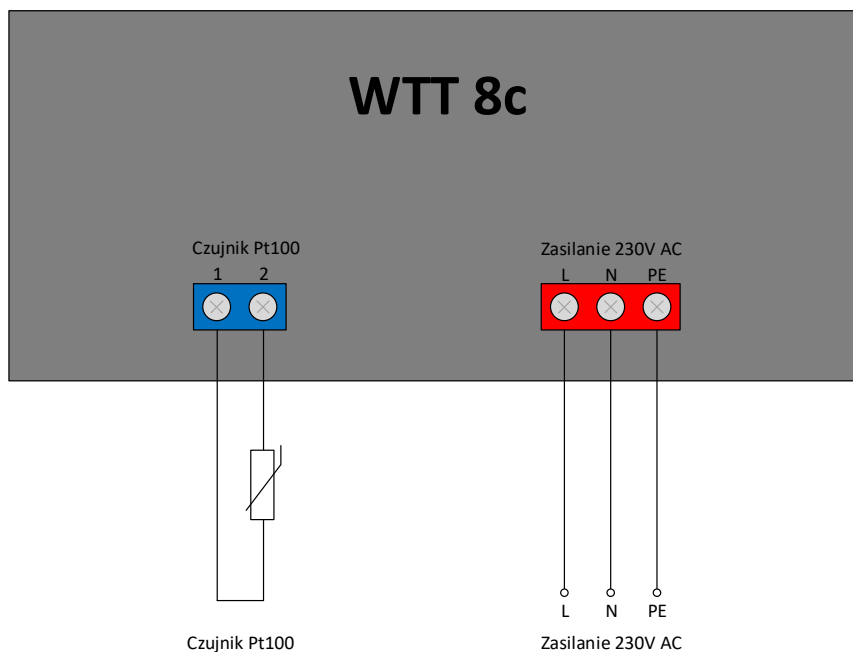
Wskaźnik pomocniczy temperatury WTT 8c jest autonomicznym układem i przeznaczony jest wyłącznie do współpracy z czujnikiem Pt 100 oraz zasilaniem sieciowym 230V AC.

### 2. Dane techniczne:

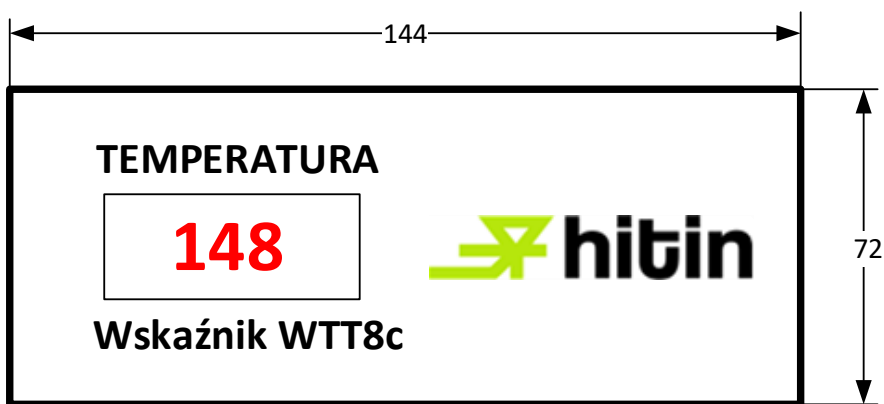
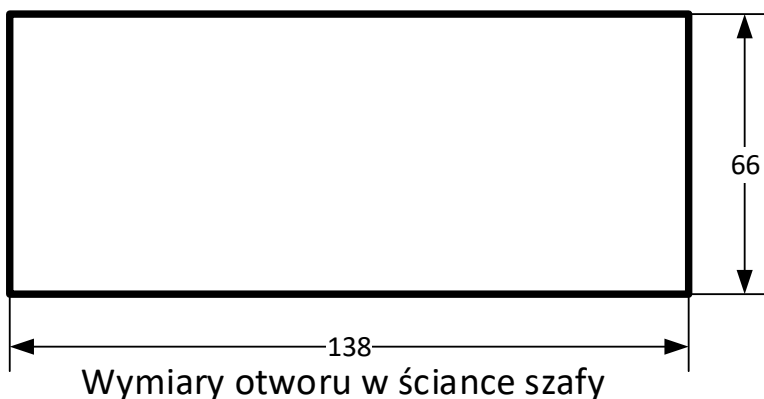
Napięcie zasilania	230V AC/50Hz
Pobór mocy	ok. 3VA
Ochrona	samoczynne wyłączenie zasilania
Wymiary zewnętrzne	wg. rysunku 2
Mocowanie	w wyciętym otworze obudowy szafki (wg. rys 2)
Stopień ochrony	IP 20
Temperatura pracy	-25°C do +45°C
Zakres wskazań	+10°C do +250°C
Waga	ok. 0,5 kg

### 3. Instalowanie:

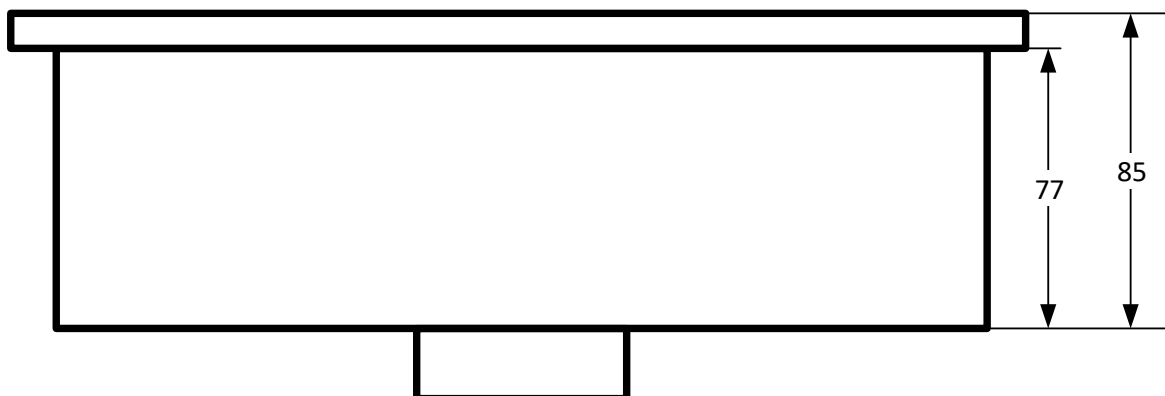
Układ należy zamocować mechanicznie w wyciętym w obudowie szafy lub blasze otworze. Zamocować układ WTT 8c dwoma dostarczonymi śrubami specjalnymi. Połączyć układ elektrycznie z zasilaniem 230V AC za pomocą 3 żyłowego przewodu o przekroju 1 do 1,5 mm<sup>2</sup>. Połączyć czujnik Pt 100 (dwuprzewodowy). Przewody połączyć zgodnie z opisem na ściance tylnej WTT 8c –wg rys. 1. Układ po zainstalowaniu nie wymaga regulacji.



Rys. 1 – Ścianka tylna WTT 8c – połączenia elektryczne.



Widok układu z przodu i z boku



Rys. 2 – Wymiary wskaźnika WTT 8c oraz otworu montażowego.